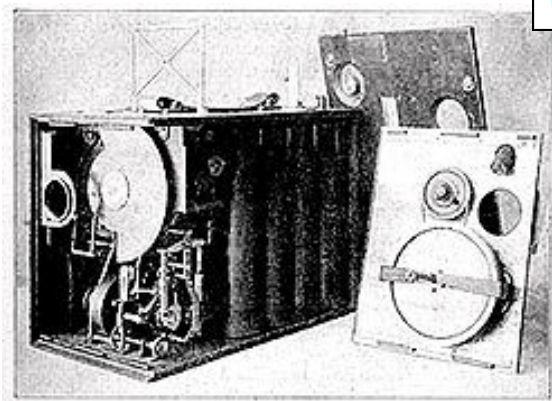


F1



Aeroskop

Pierwsza na świecie ręczna kamera filmowa skonstruowana przez Kazimierza Prószyńskiego. Wynalazca ten zbudował też pierwsze urządzenie do nagrywania i wyświetlania filmów.

Następna karta **Film Polski** trafia do Ciebie, nawet gdy ktoś inny ją wyciągnie.

F2



Festiwal Filmów w Gdyni

Konkurs na najlepszy polski film fabularny. Każdego roku we wrześniu prezentowane są filmy, które wyprodukowano od czasu ostatniego festiwalu. Nagrodą są Złote Lwy.

W następnym ruchu rzuć kostką 2 razy i wybierz lepszy dla siebie wynik.

A14



Kazimierz Junosza-Stępowski

Aktor grający w pierwszych polskich filmach kręconych przez Kazimierza Prószyńskiego.

Na końcu gry wymień tę kartę za 1 punkt.

F3



„Antos pierwszy w Warszawie”

Pierwszy film fabularny stworzony w Polsce. Wcześniej nagrywane były tylko krótkie scenki rodzajowe. Film był niemy.

Wymień teraz tę kartę za 1 punkt. Kartę odłóż na spód stosu.

F4



„Konik polny i mrówka”

Pierwszym polskim filmem lalkowym była „Piękna Lukanida”. Ten był drugi. Oba nakręcił Władysław Starewicz.

Możesz teraz wymienić 1 swoją kartę na punkt.

A15



Pola Negri

Gwiazda polskiego i światowego kina niemego. Zagrała w ponad 60 filmach.

Na końcu gry wymień tę kartę za 1 punkt.

B10



Kino „X muza”

Przedwojenne kino w Ławie. W ciągu 3 lat po odzyskaniu niepodległości zbudowano 400 podobnych. Do wybuchu wojny zbudowano kolejnych 400.

Gracz, który ma najwięcej punktów musi ci 2 oddać.

A16



Eugeniusz Bodo

Polski aktor filmowy i teatralny, reżyser, scenarzysta, tancerz, piosenkarz i producent. Gwiazda filmów międzywojennych.

Na końcu gry wymień tę kartę za 1 punkt.



F5

„Zakazane piosenki”

Pierwszy powojenny film polski. Głównym motywem filmu były piosenki śpiewane podczas wojny. Obejrzało go ponad 15 milionów osób.

Weź 1 kartę **Arcydzieł Muzyki**.



F6

„Ogniem i mieczem”

Ekranizacja powieści Henryka Sienkiewicza. Miała najwięcej widzów w wolnej Polsce.

Jeśli inny gracz ma kartę **Henryk Sienkiewicz** to możesz mu ją zabrać. Dodatkowo weź teraz 1 punkt.



F7

„Sami Swoi”

Jedna z trzech części komedii opowiadającej o kłótniach rodzin Pawlaków i Kargulów.

Zamień 1 swoją kartę **Słynnych osób** na 2 karty **Słynnych osób** innego gracza.

B11



Studio Filmów Rysunkowych

W tym studio powstały między innymi Reksio oraz Bolek i Lolek. W PRL istniało 5 takich miejsc.

Najmłodszy gracz przenosi się na pole prezent.

F8

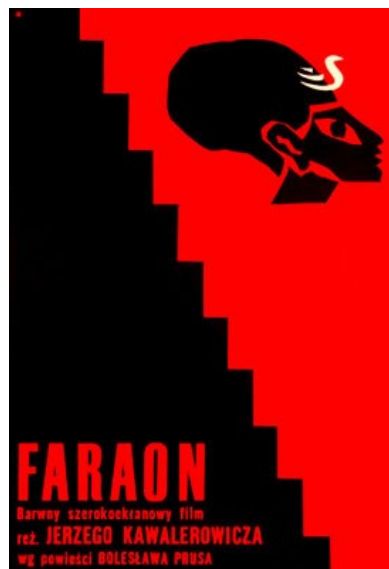


„Miś Uszatek”

Jedna z dobranoczek, na którą czekały kiedyś polskie dzieci. Pokazywała życie zwierzątek chodzących do jednego przedszkola. Najmądrzejszym z nich był tytułowy Miś Uszatek.

Weź 1 punkt. Dodatkowo gracz z najmniejszą ilością punktów dostaje 1 punkt.

F9



„Faraon”

Ekranizacja powieści Bolesława Prusa pod tym samym tytułem. Był nominowany do nagrody Oscara.

Jeśli inny gracz ma kartę **Bolesław Prus** to możesz mu ją zabrać. Dodatkowo weź teraz 1 punkt.

F10



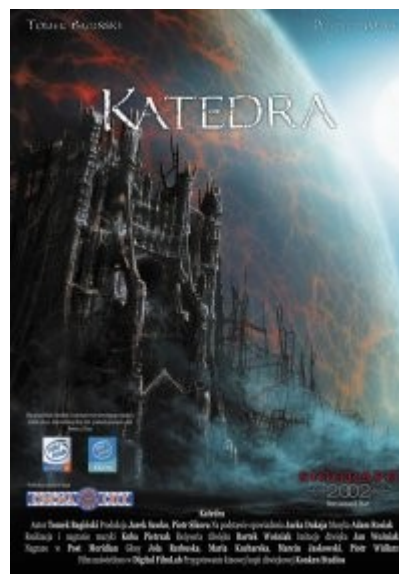
POLSKI INSTYTUT SZTUKI FILMOWEJ

Polski Instytut Sztuki Filmowej

Powstał w 2005 roku aby promować polskie kino i jego twórców.

Możesz teraz sprzedać innemu graczowi 1 kartę **Film Polski** za 1 punkt.

F11



„Katedra”

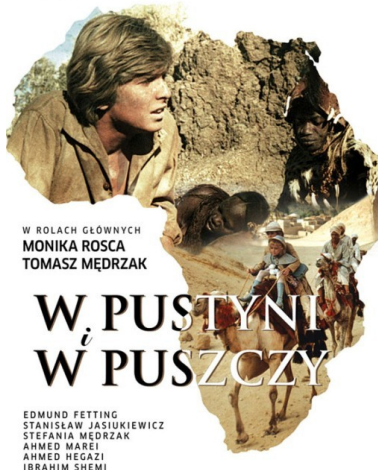
Jedyny polski film animowany nominowany do nagrody Oscara. Tworzył go jeden człowiek przez 3 lata.

Gracz posiadający katedrę lub kolegiatę musi ci ją oddać. Jeśli możesz zabrać obie to sam wybierz, którą wolisz.

KOMPLETNE WYDANIE
PONAD 200 MINUT SERIALU

2DVD

F12

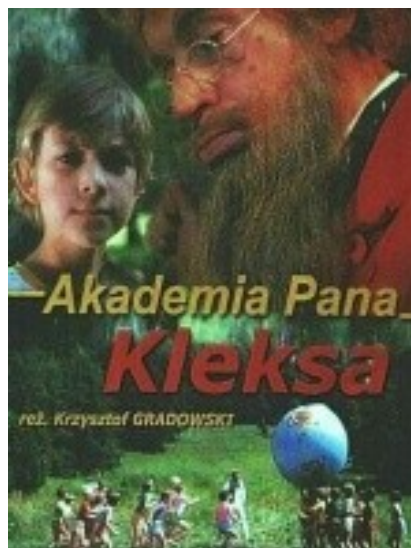


„W pustyni i w puszczy”

W Polsce nakręcono ten film dwa razy (w 1973 i 2001 roku). Starszą wersję obejrzało ponad 30 milionów widzów. Jest to najczęściej oglądany w kinach film dla młodzieży.

Jeśli inny gracz ma kartę **Henryk Sienkiewicz** to możesz mu ją zabrać. Dodatkowo uczniowie dostają 1 punkt.

F13



„Akademia Pana Kleksa”

Najczęściej oglądany film dla dzieci. Powstał na podstawie utworu Jana Brzechwy. Obejrzało go ponad 14 milionów widzów.

Masz dodatkowy rzut kostką w Pętli Czasu.

A17



Andrzej Wajda

Polski reżyser filmowy i teatralny. Współtwórca Polskiej Szkoły Filmowej. Laureat honorowego Oskara.

Na końcu gry wymień tę kartę za 1 punkt.

A18



Gustaw Holoubek

Polski aktor teatralny i filmowy. Reżyser oraz dyrektor teatrów. Jako pedagog wykształcił wielu aktorów. Był prezesem Stowarzyszenia Polskich Artystów Teatru i Filmu.

Na końcu gry wymień tę kartę za 1 punkt.

Zasady gry:

1. Zasady gry dodatku „Film Polski” stanowią jedynie uzupełnienie zasad gry w wersji podstawowej.
2. Karty **Słynnych osób**, **Słynnych obrazów i rzeźb**, **Perła Architektury**, **Perła Literatury** i **Arcydzieł Muzyki** dokładamy do odpowiednich stosów podstawowej części gry.
3. Karty **Film Polski** układamy potasowane na osobnym stosie.
4. Karty **Filmu Polskiego** można zacząć używać, gdy nastanie **Epoka Historyczna — Młoda Polska**. Nie można używać tych kart wcześniej, gdyż pierwsze polskie filmy datowane są na początek dwudziestego wieku.
5. Karty **Filmu Polskiego** można zabrać z planszy zamiast dowolnej innej karty (poza kartą **Epoka Historyczna**). Oznacza to, że gracz ma od momentu nastania **Młodej Polski** ma do wyboru kartę właściwą dla obrazka z planszy lub kartę **Film Polski**.
6. Kiedy skończą się karty **Film Polski** gracz powinien używać kart właściwych dla obrazka z planszy.

Gra i dodatek są dostępne za darmo na:

<http://gra-sztuka.xlx.pl>



Ilustracje użyte w grze pochodzą ze strony Wikipedia.pl oraz OpenClipart.org. Zdjęcia plakatów pobrano ze strony webfilm.pl